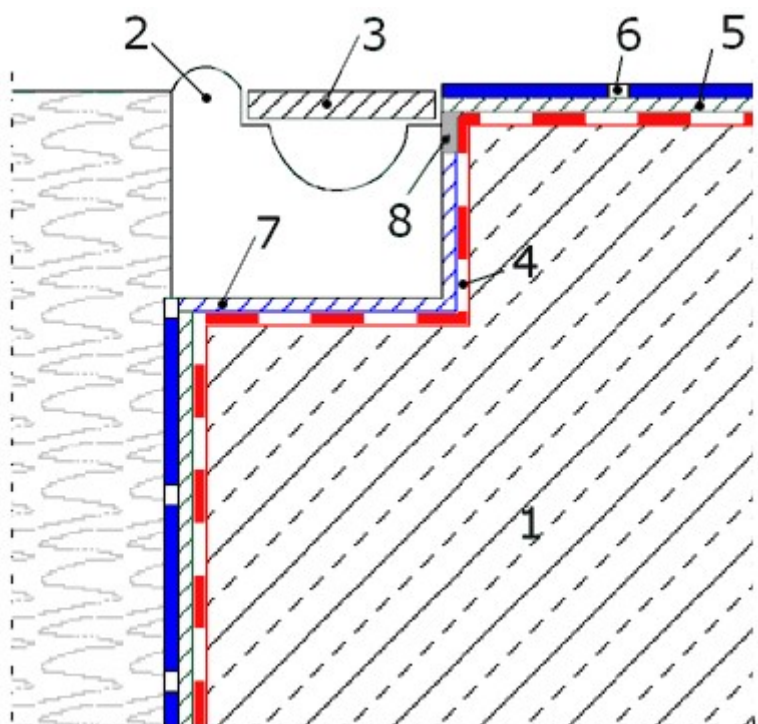


VANDENS NUOTEKŲ BASEINE HIDROIZOLIACIJOS ĮRENGIMAS



1. Betoninės sienos
2. Metalinis arba polimerinis nutekėjimo latakas
3. Nutekėjimo latakų grotelės
4. Elastinga hidroizoliacija **MAXSEAL FLEX** (2 sluoksniai)
5. Plytelių klijai **MAXKOLA, MAXKOLA FLEX**
6. Siūlių glaistymas **MAXJOINT, MAXJOINT FLEX**
7. Nutekėjimo latakų tvirtinimas **MAXGROUT**
8. Poliuretalinis hermetikas **MAXFLEX 100 W**