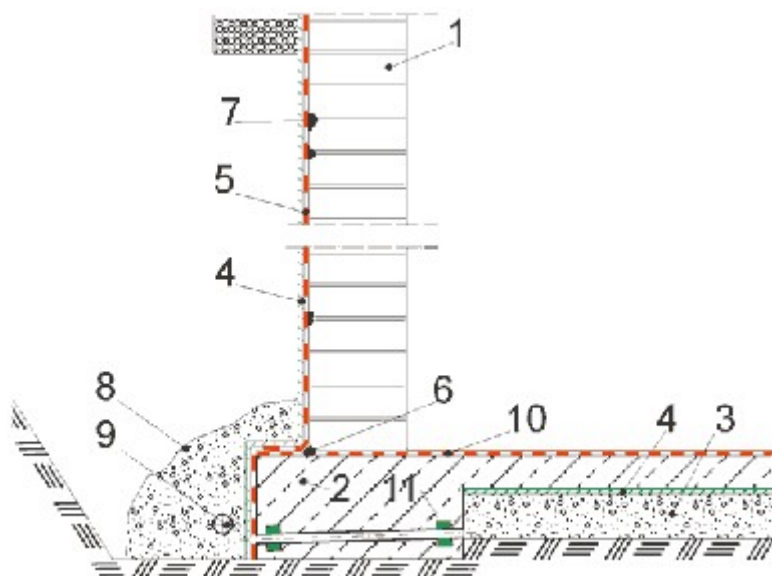


## RŪSIO HIDROIZOLIACIJA IŠ LAUKO PUSĖS



1. Plytų siena
2. Pamatų plokštė arba išlyginamasis sluoksnis
3. Išlyginamasis sluoksnis
4. Drenažo sistema **MAXDRAIN P8 GW**
5. Lauko pusės hidroizoliacija **MAXSEAL SUPER,, MAXSEAL FLEX, MAXEPOX TAR**
6. Kampai ir sujungimai **MAXPLUG**
7. Atstatymas(betono) **MAXREST, MAXRITE-S**
8. Keramzito arba smėlio užpylimas
9. Drenažo vamzdis
10. Bendra tepama hidroizoliacija **MAXSEAL SUPER**
11. Brinkstanti tarpinė **MAXJOINT W-SEAL**