



MAXSEAL TRAFFIC

HIDROIZOLIACINĖ DANGA AUTOMOBILIŲ STOVĖJIMO AIKŠTELĖMS IR BETONINĖMS GRINDIMS



APRAŠYMAS

MAXSEAL® TRAFFIC yra dviejų komponentų skiedinys, susidedantis iš specialių cementų ir vandens pagrindu pagamintos sintetinės dervos. Jis lengvai tepamas šepėčiu, voleliu ar purškimo įranga, kuri užtikrina hidroizoliacinę dangą, veikiamą tiek teigiamo, tiek neigiamo vandens slėgio, bei tinkamą dangą automobilių eismui.

PANAUDOJIMO SRITYS

- Hidroizoliacijai, požeminėms automobilių stovėjimo aikštelėms, garažams, rampoms ir kitiems paviršiams, veikiamiems eismo.
- Betoninių grindų hidroizoliacijai nuo drėgmės ir neigiamo vandens slėgio sandėliuose, gamyklose, gyvenamuosiuose pastatuose ir kt.
- Rūsių, tunelių, galerijų ir kt. hidroizoliacijai, kuriai būdingas didelis vandens slėgis ir didelis nusidėvėjimas.
- Linijų žymėjimo dangai su neslidžia apdaila, pėsčiųjų perėjoms, avarinėms linijoms ir kt.

PRIVALUMAI

- Hidroizoliacinis ir eismą atlaikantis sluoksnis viename gaminyje.
- Labai aukštos hidroizoliacijos / atsparumo drėgmei savybės. Atlaiko tiek teigiamą, tiek neigiamą hidrostatinį slėgį.
- Dilimui labai atspari danga: lengviesiems automobiliams, šakiniams krautuvams, pramoninėms transporto priemonėms ir kt.
- Labai gera vandens garų difuzija, todėl nesudaro vandens garų barjero ir apsaugo nuo oro burbuliukų atsiradimo ant grindų.
- Stiprus sukibimas tiesiai ant betono; nereikia jokių gruntų ar rišamųjų medžiagų.
- Atsparumas UV spinduliams, lauke neblunkanti spalva.
- Didelis atsparumas chloridams, ledo šalinimo druskoms, užšalimo ir atšildymo ciklams, atmosferos taršai ir kt.
- Lengva naudoti ir nereikia jokios priežiūros.
- Galutinis smulkios tekstūros **MAXSEAL® TRAFFIC** sluoksnis gali būti apdirbtas skirtingomis dekoratyvinėmis apdailomis: lygiu, neslystančiu, voleliu ir kt.
- Be tirpiklių, bekvapiai, nedegūs, netoksiški, ekologiški. Tinka naudoti prastai vėdinamose vietose.

PADENGIMO INSTRUKCIJOS

Paviršiaus paruošimas

Pagrindo paruošimas yra privalomas, kad būtų galima sėkmingai naudoti. Betonas turi būti struktūriškai tvirtas ir kietas, be cemento „pieno“, senų dangų ar dažų. Pagrindo paruošimui, lygaus ir (arba) blogai sugeriančio betono atveju, mechanškai apdorokite paviršių „pašiaušdami“ jį abrazyviniu disku, smėlasrove ar kitu abrazyviniu būdu, kad būtų pasiektas šiurkštus paviršius, tačiau nenaudokite agresyvių mechaninių ar cheminių priemonių. Galiausiai susiurbkite dulkes ir laisvas daleles.

Paviršius plaunamas vandens slėgiu, kad paviršius būtų švarus ir be bierių dalelių, riebalų, aliejų, kietiklių, laisvų medžiagų, dulkių ar kitų teršalų, galinčių turėti įtakos sukibimui.

Tuštumos, skylės ar statiniai įtrūkimai mažiausiai iki 10 mm gylio, turi būti užtaisyti **MAXROAD**® (Techninis biuletenis Nr. 27). Jei yra vandens pratekėjimas, reikia naudoti **MAXPLUG**® (Techninis biuletenis Nr. 04).

Judančios siūlės ar įtrūkimai, priklausomai nuo judėjimo, atidarius turi būti užsandarinti tinkamu **MAXFLEX** asortimento arba **MAXJOINT**® **ELASTIC EXPRESS** sandarikliu.

Suremontavus paviršių, visas dengiamas paviršius turi būti kruopščiai prisotintas švariu vandeniu. Prieš naudodami **MAXSEAL**® **TRAFFIC**, leiskite vandens pertekliui nutekėti. Nepalikite ant paviršiaus laisvai stovinčio ar susikaupusio vandens.

Maišymas

MAXSEAL® **TRAFFIC** yra tiekiamas iš dviejų iš anksto pasvertų komponentų. Į švarų indą supilkite 3/4 skystos dervos – komponento A, tuomet palaipsniui įpilkite miltelių – komponento B, maišydami su mažu greičio maišymo grąžtu (400–600 aps./min.). Maišykite maždaug 2–3 minutes, kol susidarys vienalytis mišinys, kuriame nebus gabalėlių. Supilkite visą likusią skystą dervą ir maišykite, kol pašalinsite visus gabalus. Nepilkite vandens ir išlaikykite tokį skysčio ir miltelių santykį, koks nurodytas pateiktoje pakuotėje.

Priklausomai nuo esamos temperatūros, mišinio eksploatavimo trukmė bus apie 30 minučių. Kad išlaikytumėte šviežiai pagaminto mišinio tinkamumą naudoti, kartkartėmis jį trumpai dar kartą sumaišykite, bet nepilkite daugiau dervos ar vandens.

Padengimas

Siekiant užtikrinti geriausią padengimą ir storį, **MAXSEAL**® **TRAFFIC** tepamas kieto pluošto šepetėliu **MAXBRUSH** arba kieto pluošto šluota **MAXBROOM**®. Be to, dideliems plotams galima naudoti purškimo mašiną.

Dangą tepkite dviem sluoksniais, naudodami 1–1,5 kg/m² vienam sluoksniui, bendras sunaudojamas kiekis – 2,0–3,0 kg/m². Vieno sluoksnio storis turi būti apie 1 mm. Paskleidę dangą, paviršiaus pataisymams nenaudokite šepetėlio ar šluotos.

Laukimo laikas tarp sluoksnių yra – mažiausiai – nuo 3 iki 6 valandų, o daugiausia – iki 24 iki 48 valandų, priklausomai nuo temperatūros ir oro sąlygų. Antrasis sluoksnis gali būti apdailintas skirtingais įrankiais (šepetėliu, šluota ar voleliu), priklausomai nuo siekiamos tekstūros. Jei norima lygesnio paviršiaus, antrąjį sluoksnį galima šiek tiek prispausti metaline mentele, kol jis dar šviežias.

Darbo sąlygos

Nenaudoti žemesnėje kaip 5 °C temperatūroje arba jei per 24 valandas po naudojimo tikimasi žemesnės temperatūros. Netepkite ant užšalusių paviršių arba jei praėjus 24 valandoms po padengimo numatomas lietus.

Užtikrinkite kietėjimo drėgmę, apsaugančią nuo greito išdžiūvimo esant stipriam vėjui ir (arba) tiesioginiams saulės spinduliams. Esant aukštai oro temperatūrai (> 30 °C), po panaudojimo rūku purškite vandenį.

Kietėjimas

Naudodami pėsčiųjų eismui, leiskite dangai kietėti 12–24 valandas. Naudodami ratuoto transporto eismui, leiskite dangai kietėti 24–48 valandas (esant 20°C ir 50% santykinės drėgmės), priklausomai nuo temperatūros ir vėdinimo/drėgmės sąlygų. Naudojant žemesnėje temperatūroje arba vietose, kuriose yra prasta ventiliacija, reikės ilgesnio kietėjimo laiko.

Valymas

Po naudojimo visus įrankius ir įrangą reikia nedelsiant išplauti švariu vandeniu. Sukietėjusį produktą galima valyti tik mechaninėmis priemonėmis.

SUVARTOJIMAS

MAXSEAL® **TRAFFIC** dengiamas dviem sluoksniais po maždaug 1,0–1,5 kg/m² vienam sluoksniui, gaunant bendrą 2,0–3,0 kg/m² suvartojimą.

Šie duomenys yra tik orientacinio pobūdžio ir gali skirtis, priklausomai nuo paviršiaus porėtumo, tekstūros, pagrindo sąlygų ir naudojimo būdo. Norėdami įvertinti tikslų sunaudojimą, išbandykite produktą vietoje.

SVARBŪS NURODYMAI

- Nepilkite cemento, priedų ar užpildų į **MAXSEAL**® **TRAFFIC**.
- Laikytės minimalaus ir maksimalaus rekomenduojamo suvartojimo vienam sluoksniui.
- Tepkite tik ant betoninių paviršių. Netepkite ant senų dangų, bituminių, asfalto pagrindų ir kt.

- **MAXSEAL® TRAFFIC** gali nusidažyti nuo guminių ratų poveikio ir slydimo žymių. Norėdami sumažinti tokio poveikio efektą, geriau naudokite pilkos spalvos versiją.
- Dėl kitų šiame informaciniame biuletenyje nenurodytų instrukcijų ar papildomos informacijos kreipkitės į mūsų techninį skyrį.

PAKUOTĖ

MAXSEAL® TRAFFIC tiekiamas iš anksto pasvertame 35 kg rinkinyje (skystas komponentas A – 10 kg plastikinėje skardinėje + miltelių komponentas B – 25 kg maiše). Gaminys gali būti pilkos arba baltos spalvos. Kitos spalvos gali būti tiekiamos pagal pageidavimą.

SANDĖLIAVIMAS

Dvylika mėnesių originalioje neatidarytoje pakuotėje.

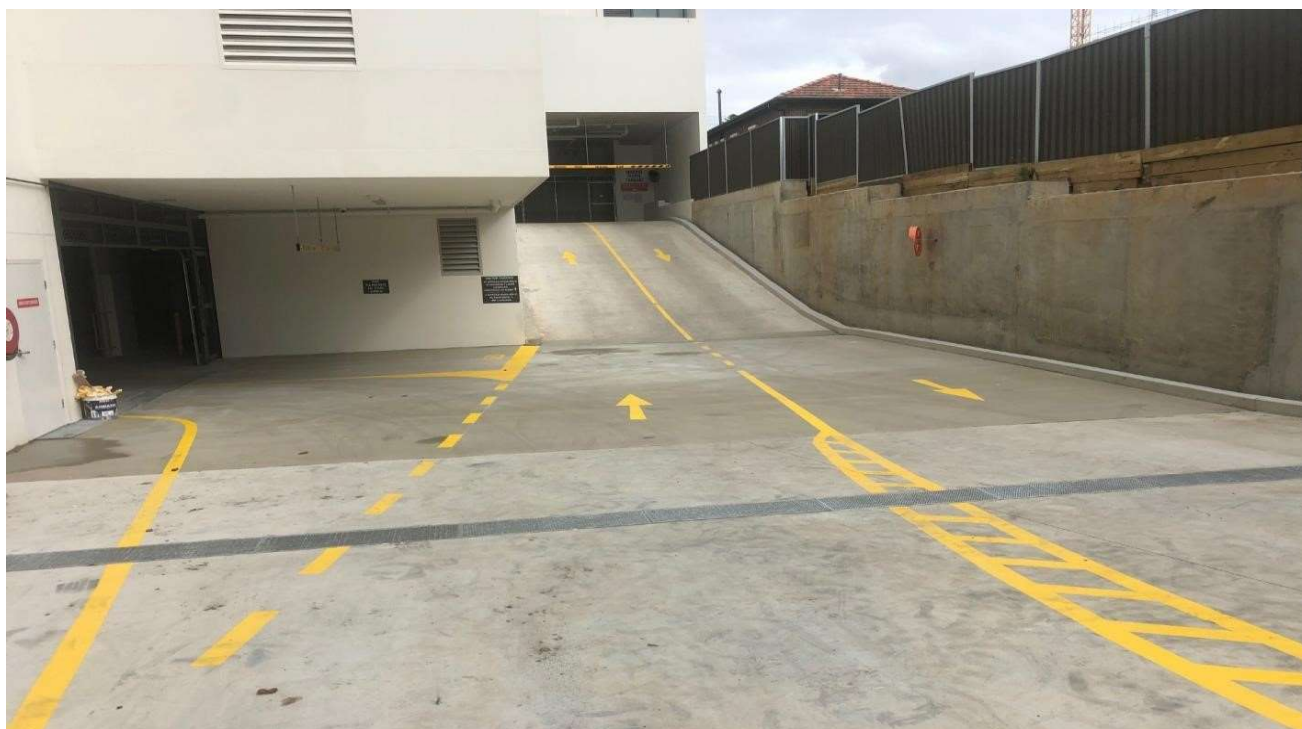
Jis turi būti laikomas aukštesnėje kaip 5 °C temperatūroje, sausoje, uždengtoje vietoje, apsaugotoje nuo drėgmės, tiesioginių saulės spindulių ir užšalimo.

SAUGA IR SVEIKATA

MAXSEAL® TRAFFIC nėra toksiškas produktas, tačiau tai yra abrazyvinis junginys, todėl tepant reikia naudoti apsaugines gumines pirštines, akinius ir kaukę. Patekus į akis, kruopščiai nuplaukite švariu vandeniu, bet netrinkite. Patekus ant odos, pažeistas vietas nuplaukite muilu ir vandeniu. Jei dirginimas tęsiasi, kreipkitės į gydytoją.

Norėdami gauti daugiau informacijos, pateikę užklausą galite gauti **MAXSEAL® TRAFFIC** saugos duomenų lapą.

Produktą ir tuščią pakuotę turi pašalinti galutinis vartotojas pagal oficialias taisykles.



TECHNINIAI DUOMENYS

Produkto charakteristikos		
Bendra A sudedamosios dalies išvaizda ir spalva	Pieno baltas skystis	
Bendra B sudedamosios dalies išvaizda ir spalva	Pilki arba balti milteliai	
A komponento tankis, (g/cm ³)	1,03 ± 0,10	
B komponento tankis, (g/cm ³)	1,10 ± 0,10	
Šviežio skiedinio tankis, (g/cm ³)	1,56 ± 0,10	
Naudojimo ir kietėjimo sąlygos		
Minimali pagrindo ir aplinkos temperatūra, (°C)	> 5	
Paruošto mišinio tinkamumo laikas esant 20 °C ir 50 % S.D., (min)	30 – 40	
Minimalus / maksimalus laukimo laikas tarp sluoksnių dengimo, esant 20 °C ir 50 % S.D., (h)	3 – 6 / 24 - 48	
Džiuvimo laikas, esant 20 °C ir 50 % S.D., (h)	6 - 10	
Kietėjimo laikas esant 20 °C ir 50 % S.D., (h)		
- Pėsčiųjų eismas	12 - 24	
- Automobilių, ratų eismas	24 - 48	
Cured product characteristics		
Teigiamas atsparumas vandens slėgiui, EN 12390-8 (bar)	9	
Neigiamas atsparumas vandens slėgiui, EN 12390-8 (bar)	3	
Pralaidumas vandeniui ir kapiliarinė absorbcija, EN 1062-3. w (kg/m ² ·h ^{0.5})	0,01	
Pralaidumas vandens garams, EN ISO 7783-1/-2. Klasifikacija	I klasė: Pralaidumas vandens garams	
S _D (m)	2,45	
Sukibimas su betonu, 28 dienos, EN 1542 (MPa)	>3,0	
Taber atsparumas dilimui, EN ISO 5470-1 & ASTM D-4060 Svorio netekimas (mg)	500 ciklų 1.420	1000 ciklų 2.973
SUVARTOJIMAS*		
Suvartojimas vienam sluoksniui/visam panaudojimui, (kg/m ²)	1,0 - 1,5 / 2,0 - 3,0	

* Šie duomenys yra tik orientacinio pobūdžio ir gali skirtis, priklausomai nuo porėtumo, tekstūros, pagrindo sąlygų ir naudojimo būdo. Tikslėnesnės sąnaudas galima nustatyti atlikus išankstinį bandymą naudojimo vietoje sąlygomis.

GARANTIJA

Šiame lankstinuke pateikta informacija pagrįsta mūsų patirtimi ir techninėmis žiniomis, gautomis laboratoriniuose bandymuose ir iš bibliografinės medžiagos. **DRIZORO®**, **S.A.U.** pasilieka teisę daryti pakeitimus be išankstinio įspėjimo. Už bet kokią šių duomenų naudojimą ne šiame lankstinuke numatytiems tikslams įmonė neatsako, nebent įgaliojome kitaip. Neprisiimame atsakomybės, viršijančios įsigyto gaminio vertę. Duomenys apie sąnaudas, matavimus ir išeigą yra orientacinio pobūdžio, pagrįsti mūsų patirtimi. Šie duomenys gali skirtis priklausomai nuo specifinių aplinkos ir statybvietės sąlygų, todėl galimi atitinkami nukrypimai nuo šios informacijos. Norint išsiaiškinti tikslus duomenis, reikia atlikti bandymą statybvietėje, už kurį atsako klientas. Neprisiimame atsakomybės, viršijančios įsigyto gaminio vertę. Kilus bet kokių kitų klausimų, kreipkitės į mūsų Techninį departamentą. Ši biuletenio versija pakeičia ankstesnę versiją.



DRIZORO, S.A.U.

C/ Primavera 50-52 Parque Industrial Las Monjas
28850 TORREJON DE ARDOZ – MADRID (SPAIN)
Tel. 91 676 66 76 - 91 677 61 75 Fax. 91 675 78 13 e-mail:
info@drizoro.com Web site: drizoro.com